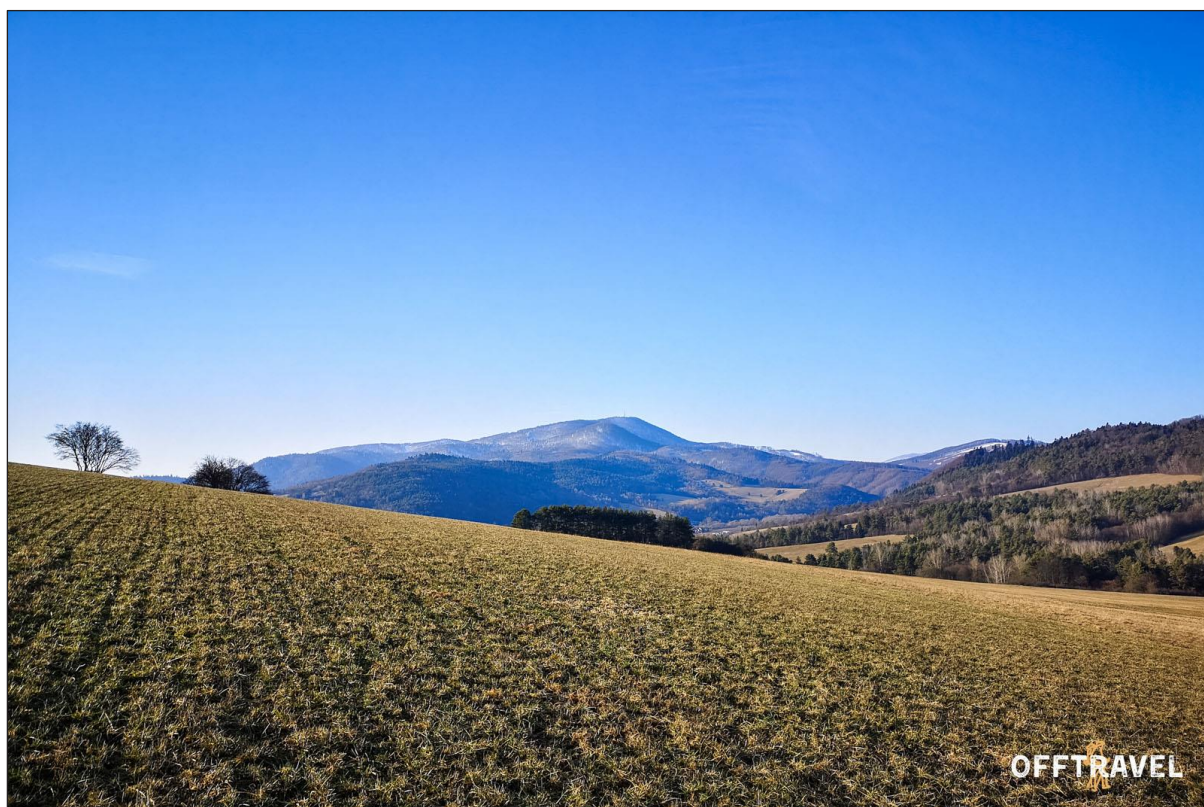


---

**offtravel** – inny wymiar przygody

---

## W Poszukiwaniu Wiosny



### wyjazd trekkingowy i szkolenie w Beskidzie Sądeckim

**10 – 11 kwietnia 2021**

**OFFTRAVEL**

## PRZED NAMI

- **górska wędrówka przez malowniczy Beskid Sądecki**
- **wejście na Radziejową – jeden ze szczytów Korony Gór Polskich**
- **rozległe beskidzkie widoki i wspaniałe panoramy na Tatry**
- **szkolenie outdoorowe – orientacja w terenie**

## O WYJEŹDZIE

**Dzika Polska z Offtravel** to cykl wyjazdów, w których zabieramy Was w **zachwycające miejsca w Polsce** i dzielimy się naszym wieloletnim doświadczeniem podróżniczym! To też świetna **okazja do nawiązania nowych znajomości** i poznania takich samych pasjonatów turystyki aktywnej jak Ty!

Wyberzemy się w Beskid Sądecki szukać pierwszych oznak wiosny. Spędzimy aktywny weekend na jednej z najładniejszych tras w Beskidach i wejdziemy na **Radziejową** - najwyższy szczyt Beskidu Sądeckiego, zaliczany do **Korony Gór Polskich**. Na śródleśnych polanach poszukamy **fioletowych łąńców krokusów**, a jednocześnie będziemy otoczeni wciąż jeszcze zimową górską scenerią. Podczas wędrówki będziemy mieli dużo okazji to podziwiania wspaniałych widoków, a także obcowania z dziką karpacką przyrodą. Nie zabraknie rozległych panoram na Tatry i inne beskidzkie pasma. Po drodze posłuchamy też szumu buczynowych lasów i zobaczymy kilka osobliwości geologicznych, z których słyną tutejsze okolice...

Podczas wyjazdu zrealizujemy praktyczne **szkolenie outdoorowe** dotyczące orientacji w terenie. Podzielimy się z Wami doświadczeniami z ultramaratonów na orientację oraz wypraw trekkingowych w Karpaty Wschodnie i inne dzikie góry świata. Pokażemy Wam jak czytać mapę i używać kompasu. Pod naszym okiem przetestujecie też różne inne sprawdzone **metody nawigacji na szlaku**.

## PLAN WYJAZDU

### 1 dzień: Jaworki – Radziejowa - Przehyba

Spotykamy się o godzinie 1:00 w Warszawie przed kawiarnią Południk Zero (ul. Wilcza 25) i ruszamy do Jaworek (z osobami chcącymi dojechać samodzielnie spotykamy się o godzinie 9:00 w Jaworkach). Po szybkich zakupach i śniadaniu ruszamy na szlak. W Jaworkach, wsi zamieszkałej niegdyś przez Łemków, zobaczymy zabytkową murowaną cerkiew. Idąc dalej miniemy **rezerwat Biała Woda** i imponujące wapienne skały, a potem wejdziemy w **Pasma Radziejowej** (1266 m n.p.m.) – najwyższego szczytu Beskidu Sądeckiego. Szlak przebiega w dużej części przez lasy, ale nie brakuje na nim polan idealnych na krótkie odpoczynki, zaś **z wieży widokowej** na Radziejowej roztacza się wspaniała i rozległa panorama na wszystkie strony świata. Po południu dojdziemy do schroniska **na Przehybie**, gdzie zostaniemy na noc. Dystans ok. 15 km, podejście 950 m, czas wędrówki ok. 8 godzin.

### 2 dzień: Przehyba – Szczawnica

Po śniadaniu ruszymy w dół w stronę Szczawnicy. To znane polskie uzdrowisko leżące w dolinie potoku Grajcarek, słynącej od wieków z wyjątkowego mikroklimatu. Nazwa miejscowości wzięła się od występujących w okolicy szczaw – kwaśnych wód mineralnych o właściwościach leczniczych. Nasza trasa częściowo przebiega **Głównym Szlakiem Beskidzkim** – najdłuższym szlakiem pieszym w polskich górach. Po zejściu do Szczawnicy (ok. godziny 14.00) przespacerujemy się wśród zabytkowej uzdrowskiej architektury miasteczka, a potem ruszymy w drogę powrotną do Warszawy. Dystans ok. 9 km, czas wędrówki ok. 3,5 godziny. Powrót do Warszawy przewidziany jest około godziny 22:00.

## WAŻNE INFORMACJE

- Transport uczestników z i do Warszawy autami osobowymi lub busem, w zależności od liczby chętnych.
- Wyżywienie uczestników we własnym zakresie.

## WYPOSAŻENIE UCZESTNIKA

- plecak 30-40l (wszystkie ubrania w plecaku najlepiej dodatkowo zabezpieczyć przed wilgocią pakując w worki foliowe)
- buty trekkingowe wysokie + ochraniacze tzw. stuptuty
- kijki trekkingowe
- bluza polarowa i długie spodnie
- kurtka typu softshell lub przeciwdeszczowa z kapturem
- bielizna, koszulki z długim rękawem i getry termiczne, wygodne ciepłe skarpetki
- dodatkowy ciepły polar/sweter wełniany/sweter puchowy
- ciepła czapka i rękawiczki (+ zapasowe), chusta typu buff
- ręcznik, przybory higieniczne, obuwie na zmianę do schroniska
- latarka ze sprawnymi bateriami
- telefon komórkowy, ładowarka, powerbank
- okulary przeciwsłoneczne
- dokument tożsamości i pieniądze
- mapa gór i kompas
- termos, nóż turystyczny, prowiant indywidualny
- podstawowe indywidualne leki i środki opatrunkowe (aspiryna, przeciwbólowe, na dolegliwości żołądkowe, plastry, bandaż elastyczny, gaziki nasączone spirytusem, gaziki jałowe, folia NRC)

**Kraj:** Polska  
**Termin:** 10 – 11 kwietnia 2021  
**Czas trwania:** 2 dni  
**Liczba uczestników:** 10 - 20 osób (minimalna liczba uczestników 10 osób)

**Cena wyjazdu: 330 PLN** (płatne w ciągu 1 dnia od dnia Umowy)

Obejmuje:

- organizację Wyjazdu i opiekę Przewodnika (licencjonowanego przewodnika beskidzkiego)
- szkolenie outdoorowe zgodnie z Planem wyjazdu
- udostępnienie sprzętu zespołowego (apteczka zespołowa, materiały szkoleniowe)
- nocleg w schronisku w pokojach wieloosobowych zgodnie z Planem wyjazdu
- Ubezpieczenie NNW

**+ 160 PLN** (płatne w ciągu 1 dnia od dnia Umowy)

Obejmuje:

- transport uczestników z i do Warszawy

**Organizator: Offtravel s.c.**  
ul. Główna 20  
05-500 Piaseczno

**Przewodnik: Jakub Czajkowski**

Geograf, przewodnik górski i podróżnik. Od zawsze zafascynowany poznawaniem świata – najpierw na kartach książek, a potem wykorzystując każdą okazję do podróży. Od wielu lat wędruje z plecakiem po górskich ścieżkach Karpat i azjatyckich bezdrożach. Przeszedł Główny Szlak Beskidzki, drogę pamiorską w Tadżykistanie oraz zdobywał szczyty Tien-szanu. Odkąd po raz pierwszy w Mongolii dosiadł konia, odkrywa w siodle dzikie pustkowia Azji Centralnej – mongolskie stepy i wysokogórskie przełęcze Kirgistanu. Przemierzał szlaki Tybetu, Indochin i dziewiczą syberyjską tajgę, ale uwielbia też wyszukiwać nieznanne miejsca w Polsce. Od wielu lat jego ulubionym środkiem transportu jest rower – ostatnio coraz częściej zabiera go na swoje azjatyckie wyprawy. Za rowerowy projekt „Mongolia na Dwóch Kółkach” był nominowany do nagrody TRAVELERY National Geographic w kategorii podróż roku. Pasjonuje się fotografią, dziką przyrodą i „aktywnym wypoczynkiem” – najlepiej na dystansie 100 km, z mapą i kompasem w dłoni. O swoich wyprawach często opowiada na prelekcjach podróżniczych.

**Kontakt:** tel. +48 739 000 747  
e-mail: [wyprawy@offtravel.pl](mailto:wyprawy@offtravel.pl)  
[www.offtravel.pl](http://www.offtravel.pl)